

FÜR EIN SOZIALES UND STARKES NEU-ULM

Liebe Bürgerinnen und Bürger,

wir als SPD im Landkreis Neu-Ulm stehen für eine soziale, gerechte und zukunftsfähige Politik. Die folgenden drei Schwerpunkte zeigen, was „sozial“ für uns bedeutet – und welche Projekte wir gemeinsam voranbringen wollen.

Starke Wirtschaft & sichere Arbeitsplätze

Wir wollen die Wirtschaftskraft im Landkreis stärken, moderne Infrastruktur ausbauen und sichere Arbeitsplätze schaffen. Eine stabile regionale Wirtschaft ist die Grundlage für Wohlstand und soziale Sicherheit. Gerade in Zeiten, in denen Schlüsselindustrien wie die Automobilbranche unter Druck stehen, braucht es eine klare Strategie vor Ort.

Wir setzen uns ein für:

- den schnellen Ausbau von Verkehrsanbindungen, Breitbandinternet und Energieinfrastruktur
- weniger Bürokratie für Unternehmen
- attraktive Rahmenbedingungen für bestehende Betriebe und neue Investitionen

So schaffen wir gute und sichere Arbeitsplätze direkt in unserer Heimat.

Gute Gesundheitsversorgung für alle Generationen

Wir wollen die medizinische Versorgung im ländlichen Raum stärken, die Kreiskliniken sichern und faire Arbeitsbedingungen ermöglichen. Gesundheit darf nicht vom Wohnort abhängen. Im Landkreis braucht es wohnortnahe Versorgung – für ältere Menschen ebenso wie für Familien und junge Leute.

Wir kämpfen für:

- mehr Ärztinnen und Ärzte im ländlichen Raum durch moderne Arzthäuser
- den Erhalt und eine wirtschaftlich stabile Führung unserer Kreiskliniken
- gute, tarifgerechte Bezahlung und faire Arbeitsbedingungen für alle Beschäftigten – von der Pflege bis zur Reinigung

Denn Qualität in der Medizin entsteht durch Menschen, die gut arbeiten können.

Bildung von Anfang an – für gleiche Chancen

Wir fördern frühkindliche Bildung, moderne Schulen und Ganztagsangebote für Familien. Bildung ist die Grundlage für eine starke Gesellschaft – und sie beginnt nicht erst in der Schule.

Wir stehen für:

- bestmögliche Betreuung in den Kitas und finanzielle Entlastung für Eltern
- moderne Schulgebäude mit guter digitaler Ausstattung
- verlässliche Ganztagsangebote für Familien
- die konsequente Weiterentwicklung unserer Schulen, inklusive des Neubaus des Lessing-Gymnasiums in Neu-Ulm

Denn gute Bildung öffnet Türen – ein Leben lang.

UNSERE KANDIDATEN FÜR EINEN STARKEN LANDKREIS NEU-ULM



Ulrich Schäufele
Listenplatz 1

Neu-Ulm, Wirtschaftsingenieur (FH), Kreisrat, Stadtrat, Vorsitzender Sängergesellschaft Knoll



Maren Bachmann
Listenplatz 2

Senden, Dipl. Betriebswirtin, Stadträtin, Kreisrätin, Fraktionsvorsitzende SPD Senden



Daniel Fürst
Listenplatz 3

Neu-Ulm, Schornsteinfegermeister, Kreisrat, Stadtrat



Stefanie Steinle
Listenplatz 4

Buch, Chemielaborantin, Kreisrätin, Vorsitzende AWO Illertissen, Kirchenchor Weißenhorn



Oliver Schönfeld
Listenplatz 5

Bellenberg, Bürgermeister, Vorsitzender des Feuerwehrvereins u. Jagdgenossenschaft, Schriftführer Soldaten- und Veteranenverein



Rosl Schäufele
Listenplatz 6

Neu-Ulm, Betriebswirtin, Kreisrätin, Stadträtin, weitere Stellv. Bürgermeisterin



Ludwig Dalkeler
Listenplatz 7

Vöhringen, Rentner, Kreisrat, Stadtrat, Stellv. Landrat, Stellv. Bürgermeister Vöhringen



Hildegard Feurich-Kähn
Listenplatz 8

Pfaffenhofen, Selbstständige Schneiderin, Markträtin



Herbert Richter
Listenplatz 9

Weißenhorn, Dipl.-Ing. (FH), Kreisrat, Stadtrat, Vorsitzender SPD Weißenhorn



Tanja Kuchenbecker
Listenplatz 10

Senden, Sozialpädagogin, Stadträtin, Stellv. Vorsitzende SPD Senden

Wir setzen uns ein für einen starken Wirtschaftsstandort, gute Bildungseinrichtungen und eine flächendeckende Gesundheitsversorgung.

Wenn Sie am **8. März 2026** die SPD wählen, unterstützen Sie den Landkreis Neu-Ulm als starken Wirtschaftsstandort mit einem guten und zeitgemäßen Bildungssystem sowie einer flächendeckenden Gesundheitsversorgung für kranke und ältere Menschen.

POLITISCHE ANZEIGE - Der Auftraggeber ist der SPD Unterbezirk Neu-Ulm - Die kontrollierende Stelle ist die SPD in 86150 Augsburg, Grotten 4. - Die Anzeige steht in Zusammenhang mit der Kommunalwahl am 08.03.2026 - Weitere Informationen unter www.spd-neu-ulm.de/transparenz

🌐 spd-neu-ulm.de
📍 [/spd_neuulm_kv](https://www.facebook.com/spd_neuulm_kv)
📱 [/SPDNeuUlm](https://www.facebook.com/SPDNeuUlm)
✉ kontakt@spd-neu-ulm.de



Transparenzhinweis

**ERFAHREN.
KOMPETENT.
ENTSCHEIDEND.**

SPD Soziale Politik für Dich.



Liebe Nachbarinnen und Nachbarn,

am **8. März 2026** finden in Bayern Kommunalwahlen statt. Wir von der SPD stellen 70 Kandidatinnen und Kandidaten auf, die für den Kreistag kandidieren. Wie Sie sehen, legen wir großen Wert auf Ausgewogenheit. Bei uns kandidieren genauso Frauen wie Männer aus den verschiedensten Bereichen unserer Gesellschaft. So können wir möglichst alle Interessen der Bürgerinnen und Bürger vertreten.

Im Landkreis Neu-Ulm leben wir in einer sehr wirtschaftsstarken Region. Das wollen wir weiterhin fördern! Trotz der Herausforderungen, die in naher Zukunft unweigerlich vor uns stehen, werden wir uns weiterhin stark dafür einsetzen, dass es allen Menschen in unserem Landkreis gut geht.

Gemeinsam mit den Unternehmen im Landkreis wollen wir gute und sichere Arbeitsplätze schaffen. Für unsere Kinder wollen wir gut ausgestattete Schulen, die zu einer zeitgemäßen Lernatmosphäre beitragen. Eltern sollen von ausreichend vielen und günstigen Kita-Plätzen profitieren. Ältere und kranke Menschen sollen eine gute und flächendeckende Gesundheitsversorgung haben.

Das sind nur einige der Punkte, die uns bewegen und die unseren Landkreis Neu-Ulm noch lebenswerter machen sollen.

**Herzliche Grüße
Ihre Kandidatinnen und Kandidaten der SPD**



**Christian
Niebling**

Listenplatz 11

Neu-Ulm, Landwirtschaftsmeister, Kreisrat, Stadtrat, Ortsobmann des Bauernverbandes, parteilos



**Julia
Dürr**

Listenplatz 12

Illertissen, Ergotherapeutin, Stadträtin, Stellvertretende SPD-Ortsvorsitzende, Mitglied TSV



**Joachim
Kögel**

Listenplatz 13

Neu-Ulm, Geschäftsführer selbst., Oberbürgermeisterkandidat Neu-Ulm



**Daniela
Halusa**

Listenplatz 14

Weißenhorn, Assistentin, Kassiererin SPD Weißenhorn



**Roland
Bader**

Listenplatz 35

Vöhringen, Rentner, Stadtrat



**Almut
Grote**

Listenplatz 36

Neu-Ulm, Journalistin



**Thomas
Schulz**

Listenplatz 37

Weißenhorn, Dipl.-Ing., Selbständiger Architekt, Stadtrat



**Alexandra
Mager**

Listenplatz 38

Senden, Köchin, Stellv. Vorsitzende JUSOS Kreis Neu-Ulm



**Egbert
Manns**

Listenplatz 59

Illertissen, Rentner, freischaffender Journalist, ehrenamtlicher Mitarbeiter des RoCCi e.V.



**Wolfgang
Stark**

Listenplatz 60

Weißenhorn, Rentner



**Jakob
Cudek**

Listenplatz 61

Neu-Ulm, Pflegefachhelfer



**Konstantin
Iodice**

Listenplatz 62

Senden, Techn. Betriebswirt (IHK), Vorstandsmitglied SPD Senden



**Andreas
Büch**

Listenplatz 15

Senden, Teamleiter Logistik, Bürgermeisterkandidat Senden, Vorsitzender SPD Senden



**Denise
Himmel**

Listenplatz 16

Illertissen, Business Analystin, Mitglied im Bayerischen Roten Kreuz u. TSV Illertissen



**Manuel
Korn**

Listenplatz 17

Roggenburg, Kaufmann im Verkehrsservice, Bürgermeisterkandidat Roggenburg



**Jutta
Noack**

Listenplatz 18

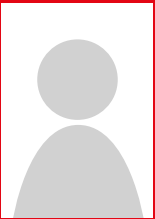
Neu-Ulm, Verwaltungsangestellte i.R., Schriftführerin SPD Stadtverband Neu-Ulm



**Martin
Breyer**

Listenplatz 39

Bellenberg, Sozialfachwirt/Pflegedienstinhaber, Gemeinderat



**Julia
Gerstner**

Listenplatz 40

Neu-Ulm, Auszubildende MFA



**Thomas
Kemedinger**

Listenplatz 41

Neu-Ulm, Industriemechaniker



**Alina
Geßler**

Listenplatz 42

Senden, Projektkoordinatorin, Beisitzerin JUSOS Kreis Neu-Ulm



**Karl
Kling**

Listenplatz 63

Neu-Ulm, Rentner



**Hans-Christian
Raczek**

Listenplatz 64

Illertissen, Dipl. Ing. (FH) i.R.



**Benjamin
Pfeiffer**

Listenplatz 65

Neu-Ulm, Fachinformatiker



**Kurt
Mildner**

Listenplatz 66

Nersingen, Rentner



**Erich
Krnavek**

Listenplatz 19

Neu-Ulm, Stadtrat, Schöffe, BLSV Sportkreisvorsitzender Neu-Ulm, Schriftführer SPD-Kreisverband Neu-Ulm



**Ellen
Spieth-Varvodic**

Listenplatz 20

Neu-Ulm, Betriebswirtin (VWA), ehrenamtliche RichterIn am VG, Vorsitzende SPD Neu-Ulm



**Kasim
Kocakaplan**

Listenplatz 21

Illertissen, Maschinenbautechniker, Stadtrat, Bürgermeisterkandidat Illertissen, SPD-Ortsvorsitzender



**Susanne
Knecht**

Listenplatz 22

Neu-Ulm, Hauswirtschaftsleiterin, Stv.Vorsitzende SPD Stadtverband Neu-Ulm



**Fritz
Immisch**

Listenplatz 43

Illertissen, Industriekaufmann, Vorstandsmitglied Illertisser Tafel



**Malika
Mangold**

Listenplatz 44

Neu-Ulm, Lehrerin



**Hans
Trips**

Listenplatz 45

Vöhringen, Schuhmachermeister



**Sibylle
Woischwill**

Listenplatz 46

Neu-Ulm, Friseurin



**Christian
Ruff**

Listenplatz 67

Neu-Ulm, Software-Entwickler



**Jürgen
Lichner**

Listenplatz 68

Elchingen, Strahlenschutztechniker, Vorstandsmitglied Ortsgruppe Elchingen



**Reinhold
Knecht**

Listenplatz 69

Neu-Ulm, Polier



**Dr. Thomas
Kugler**

Listenplatz 70

Weißenhorn, Arzt für Kinderchirurgie



**Volker
Barth**

Listenplatz 23

Vöhringen, Maschinenbaumechanikermeister, Stadtrat, SPD Fraktionsvorsitzender



**Doris
Hammer**

Listenplatz 24

Weißenhorn, Verwaltungsfachangestellte, Schriftführerin SPD Weißenhorn



**Bernd
Bachmann**

Listenplatz 25

Senden, Elektromeister, Stadtrat, 2.Bürgermeister Senden



**Magdalena
Fuchs**

Listenplatz 26

Elchingen, Realschullehrerin, Schriftführerin Ortsgruppe Elchingen



**Markus
Marek**

Listenplatz 47

Senden, Auszubildender, Juso-Vorsitzender Neu-Ulm



**Esma
Ertürk**

Listenplatz 48

Weißenhorn, Zahnmedizinische Fachangestellte



**Hans
Gerstner**

Listenplatz 49

Neu-Ulm, Fachkrankenfleger i.R.



**Karin Thomas-
Martin**

Listenplatz 50

Neu-Ulm, Verbraucherberaterin i.R.



**Fabian
Kaimer**

Listenplatz 27

Nersingen, IT-Manager, Gemeinderat



**Petra
Trett**

Listenplatz 28

Neu-Ulm, Einzelhandelskauffrau



**Oliver
Ströbele**

Listenplatz 29

Elchingen, Wirtschaftsmathematiker, Stellv. Vorsitzender SPD Neu-Ulm, Sprecher Ortsgruppe Elchingen



**Katharina
Büch**

Listenplatz 30

Senden, Fachkraft für Lagerlogistik, Vorstandsmitglied SPD Senden



**Martin
Mayr**

Listenplatz 51

Senden, Geschäftsführer selbst.



**Sandra
Bachmann**

Listenplatz 52

Neu-Ulm, Jugend- und Heimerzieherin



**Bertrand
Cheritel**

Listenplatz 53

Neu-Ulm, Diplom-Ingenieur



**Petra Maria
Stadler**

Listenplatz 54

Pfaffenhofen, Dipl. Sozialpädagogin, 1.Vorstand Ochsenfurter Spielbaustelle e.V.



**Rudolf
Erne**

Listenplatz 31

Neu-Ulm, Realschullehrer a.D., Stadtrat, Fraktionsvorsitzender SPD Neu-Ulm



**Beatrice
Werner-
Gerstner**

Listenplatz 32

Neu-Ulm, Medizincontrollerin, Betriebswirtin (FH)



**Johann
Kast**

Listenplatz 33

Pfaffenhofen, Pensionär, Marktrat



**Ulrike
Tiefenbach**

Listenplatz 34

Illertissen, Hausfrau, Vorsitzende Illertisser Tafel e.V., Mitglied im AWO Vorstand Illertissen



**Stefan
Weiß**

Listenplatz 55

Vöhringen, Baumsachverständiger, Personalrat



**Günter Hubert
Parschan**

Listenplatz 56

Illertissen, Elektroinstallateur / Rentner, Beisitzer im SPD Vorstand Illertissen



**Marcel
Siedlaczek**

Listenplatz 57

Neu-Ulm, Gewerkschaftssekretär



**Günter
Kammerer**

Listenplatz 58

Neu-Ulm, Schriftsetzer i.R.

SO GEHT'S – IHRE STIMME ZÄHLT!

Kommunalwahl für den KREISTAG.

X	Wahlvorschlag Kennwort Sozialdemokratische Partei Deutschlands (SPD)
1	Schäufele, Ulrich Wirtschaftsingenieur (FH)
2	Bachmann, Maren Dipl. Betriebswirtin
3	Fürst, Daniel Schornsteinfegermeister
4	Steinle, Stefanie Chemielaborantin
5	Schönfeld, Oliver Bürgermeister
6	Schäufele, Rosl Betriebswirtin
7	Daikeler, Ludwig Rentner
8	Feurich-Kähn, Hildegard Selbständige Schneiderin
9	Richter, Herbert Dipl.-Ing. (FH)
10	Kuchenbecker, Tanja Sozialpädagogin

Im Kreis Neu-Ulm haben Sie die Wahl: 70 Kreisräte und Kreisrätinnen werden gewählt – Sie können jeder Kandidatin bzw. jedem Kandidat **maximal 3 Stimmen** geben. Nutzen Sie **Ihre 70 Stimmen** ganz nach Ihren Vorstellungen! Damit Ihre Stimme für die SPD zählt und sie keine Stimme verschenken, setzen Sie einfach Ihr Listenkreuz beim Wahlvorschlag der SPD.

**Diese Fehler machen
Ihre Stimme ungültig:**

- Einer Kandidatin oder einem Kandidaten mehr als drei Stimmen geben.
- Zu viele Stimmen insgesamt vergeben.
- Etwas auf den Zettel schreiben: Kommentare, Beleidigungen, Zeichnungen.
- Einen leeren Stimmzettel abgeben.

Tipp 1: Beantragen Sie Briefwahl.
Zu Hause haben Sie mehr Ruhe
und Zeit zum Ausfüllen.

Tipp 2:
Wenn Sie einen Fehler beim
Ausfüllen des Stimmzettels gemacht haben, dann fragen Sie
in Ihrem Wahllokal nach einem
neuen Stimmzettel. Bei Briefwahlunterlagen müssen Sie in das
Briefwahllokal. Sie müssen aber
immer den falsch ausgefüllten
Stimmzettel mitbringen.

Weitere Informationen finden Sie auf www.SPD-Neu-Ulm.de